

韓日 공동 치매 대회 2018

韓日 공동 치매 학술대회

10/5(금) 오전 9시 | 전경련회관 다이아몬드 룸 | 에메랄드 룸

심포지엄 1

初老期 치매 : Early-onset Dementia

패널 初老期 치매와 '함께 살기'

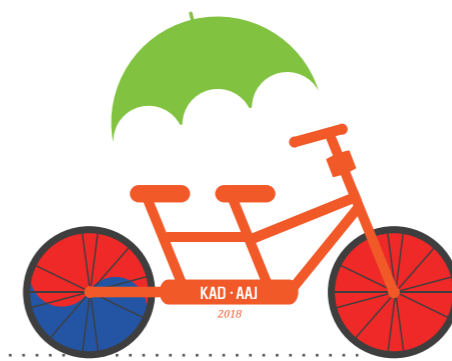
오찬 강연 '日本 영화'에서 보는 Active Aging

Exhibition 韓國 및 日本 '치매관리 로봇'(협력 : 샤프주식회사 | 한국 로보케어)

심포지엄 2

Senior Initiative hand in hand

패널 '老人 주도' 새 복지문화의 패러다임 : '고령자 협동조합'



韓日 공동 '우산속 아루끼-걷기' 행사

10/6(토) 오전 9시 | 창덕궁 정원

출연 韓國과 日本 '치매환자와 가족' 그리고 사회 인사들

출연

이재홍 | 서상원 | 이동영 | 김연희 | 박일근 | 조맹제 | 백종현 | 서이중 | 석재은 | 손치근 | 김병수 | 변민수 | 우종인
Kawai Motoharu | Narumoto Jin | Takegami Emiko & Yasunari | Ando Mitsunori | Tanno Tomofumi
Iwasa Mari | Park Hyebin | Suzuki Morio | Takami Masaru | Inatsuki Hideo | Norio Washizu

신청 방법

등록비 4만 원 | 입금계좌 우리은행 560-044698-13-004 (사)한국치매협회
참가 신청 입금 후, 010-6635-4953으로 [성명, 메일주소] 확인 문자
신청 마감 2018년 9월 30일까지 선착순 70명 마감